



T.C.  
ESKİŞEHİR TEKNİK ÜNİVERSİTESİ  
İdari ve Mali İşler Dairesi Başkanlığı  
İhale ve Satınalma Şube Müdürlüğü

Sorumlular	DMO Akaryakıt Ödemeleri İş Akış Şeması
<p><b>Memur</b></p> <p><b>Şube Müdürü</b></p> <p><b>Daire Başkanı</b></p>	<pre>graph TD; A([Akaryakıt ödeme İşlemleri Ayın 15 inde ve Ay Sonunda Kesilen Faturalara İstinaden Başlatılır.]) --&gt; B[DMO Kamutos Sisteminden Tüketim Detay Raporu Alınır. Sliplerle Karşılaştırılarak Liste Kontrol Edilir.]; B --&gt; C[Fatura Kamu Filo Sistemine Masraf Olarak İşlenir/ Taşıt Masraf Cetveli Oluşturulur.]; C --&gt; D[Taşıt Masraf Cetveli Harcama Onayı İle İlişkilendirilir, Rapor Oluşturulur.]; D --&gt; E[Ödeme Emri Düzenlenir ve Ekleriyle Birlikte Onaya Sunulur]; E --&gt; F[Ödeme Emri onaylanır]; F --&gt; G([Ödeme Emri Belgesi SGDB'na gönderilir]);</pre>

Hazırlayan	Kontrol Eden	Onaylayan



T.C.  
ESKİŞEHİR TEKNİK ÜNİVERSİTESİ  
İdari ve Mali İşler Dairesi Başkanlığı  
İhale ve Satınalma Şube Müdürlüğü

Sorumlular	Avans Yolu İle Alım İş Akış Şeması
<p>Memur</p> <p>Şube Müdürü</p> <p>Daire Başkanı</p>	<pre>graph TD; A([Birimler ihtiyaçları doğrultusunda talep yapar]) --&gt; B[Bütçe kontrolleri yapılır]; B --&gt; C[Serbest ödenek var mı?]; C --&gt; D([Avans Mutemedi görevlendirmesi yapılır]); D --&gt; E[Ödeme emri Belgesi düzenlenir]; E --&gt; F[Ödeme emri Belgesi SGDB'na gönderilir]; F --&gt; G([Avans çekilir]);</pre>

Hazırlayan	Kontrol Eden	Onaylayan



T.C.  
ESKİŞEHİR TEKNİK ÜNİVERSİTESİ  
İdari ve Mali İşler Dairesi Başkanlığı  
İhale ve Satınalma Şube Müdürlüğü

Sorumlular	Avans Yolu İle Alım İş Akış Şeması
Memur	<p>Harcama 5 iş günü içinde yapılmaya başlanır</p> <p>↓</p> <p>Avans en geç 1 ay içinde harcama belgeleri ile birlikte kapatılmak üzere imzaya sunulur.</p> <p>↓</p> <p>Avansı kapatmak için muhasebe işlemleri yapılır ve avansa ait evrakların muhasebe kayıtları yapılır.</p> <p>↓</p> <p>Avans en geç 1 ay içinde kapatılmazsa gecikme faizi uygulanır.</p> <p>↓</p> <p>Avans kapatılır.</p>
Şube Müdürü	
Daire Başkanı	

Hazırlayan	Kontrol Eden	Onaylayan



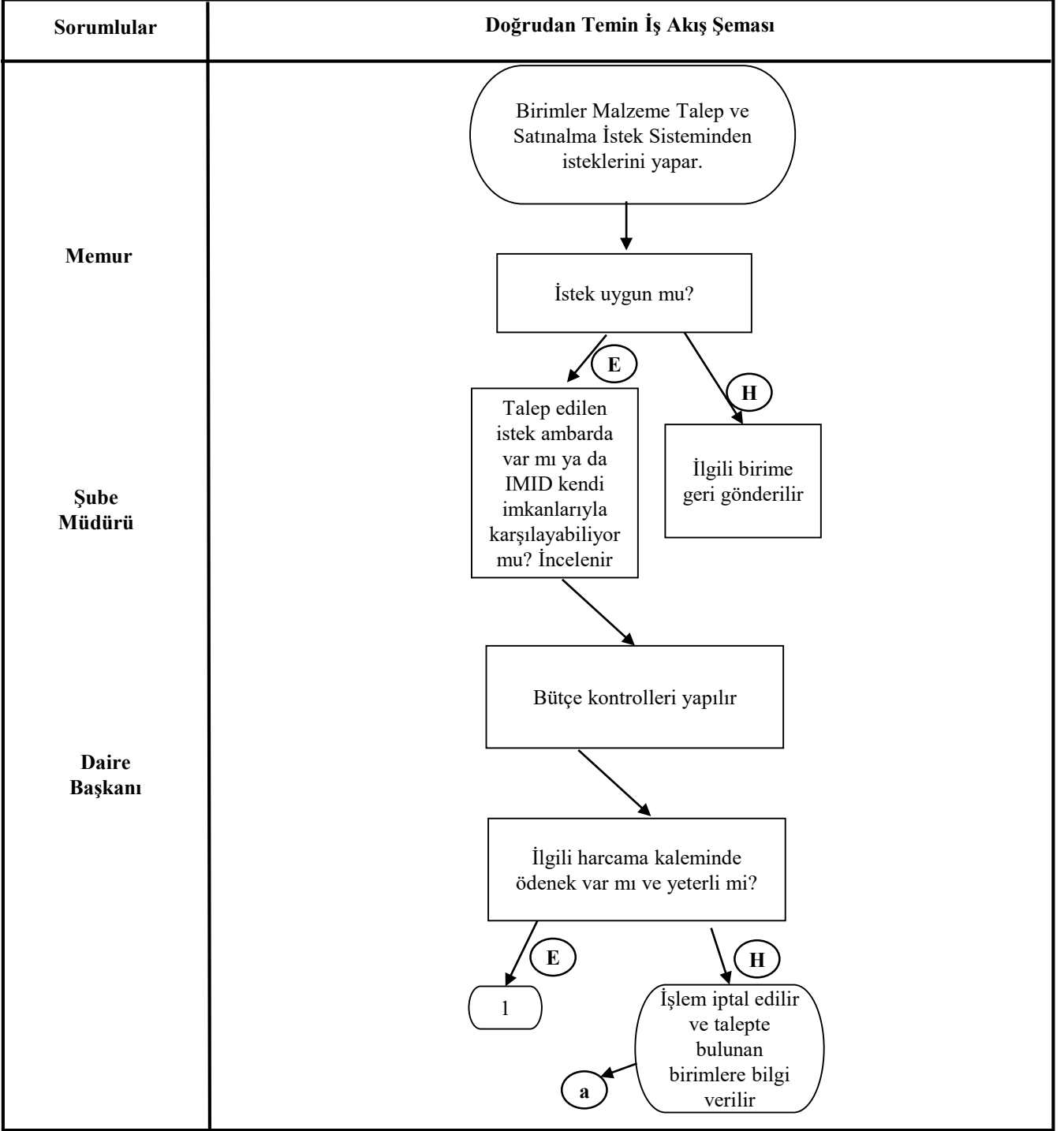
T.C.  
ESKİŞEHİR TEKNİK ÜNİVERSİTESİ  
İdari ve Mali İşler Dairesi Başkanlığı  
İhale ve Satınalma Şube Müdürlüğü

Sorumlular	Aylık Fatura Ödeme İş Akış Şeması
<p><b>Memur</b></p> <p><b>Şube Müdürü</b></p> <p><b>Daire Başkanı</b></p>	<pre>graph TD; A([Su, Elektrik, Doğalgaz vb. Faturalar]) --&gt; B[Harcama Talimatı Oluşturulur, Ödeme Emri Belgesi düzenlenerek Ekleriyle Birlikte Onaya Sunulur.]; B --&gt; C[Ödeme Emri onaylanır]; C --&gt; D([Ödeme Emri Belgesi SGDB'na gönderilir]);</pre>

Hazırlayan	Kontrol Eden	Onaylayan



T.C.  
ESKİŞEHİR TEKNİK ÜNİVERSİTESİ  
İdari ve Mali İşler Dairesi Başkanlığı  
İhale ve Satınalma Şube Müdürlüğü



Hazırlayan	Kontrol Eden	Onaylayan



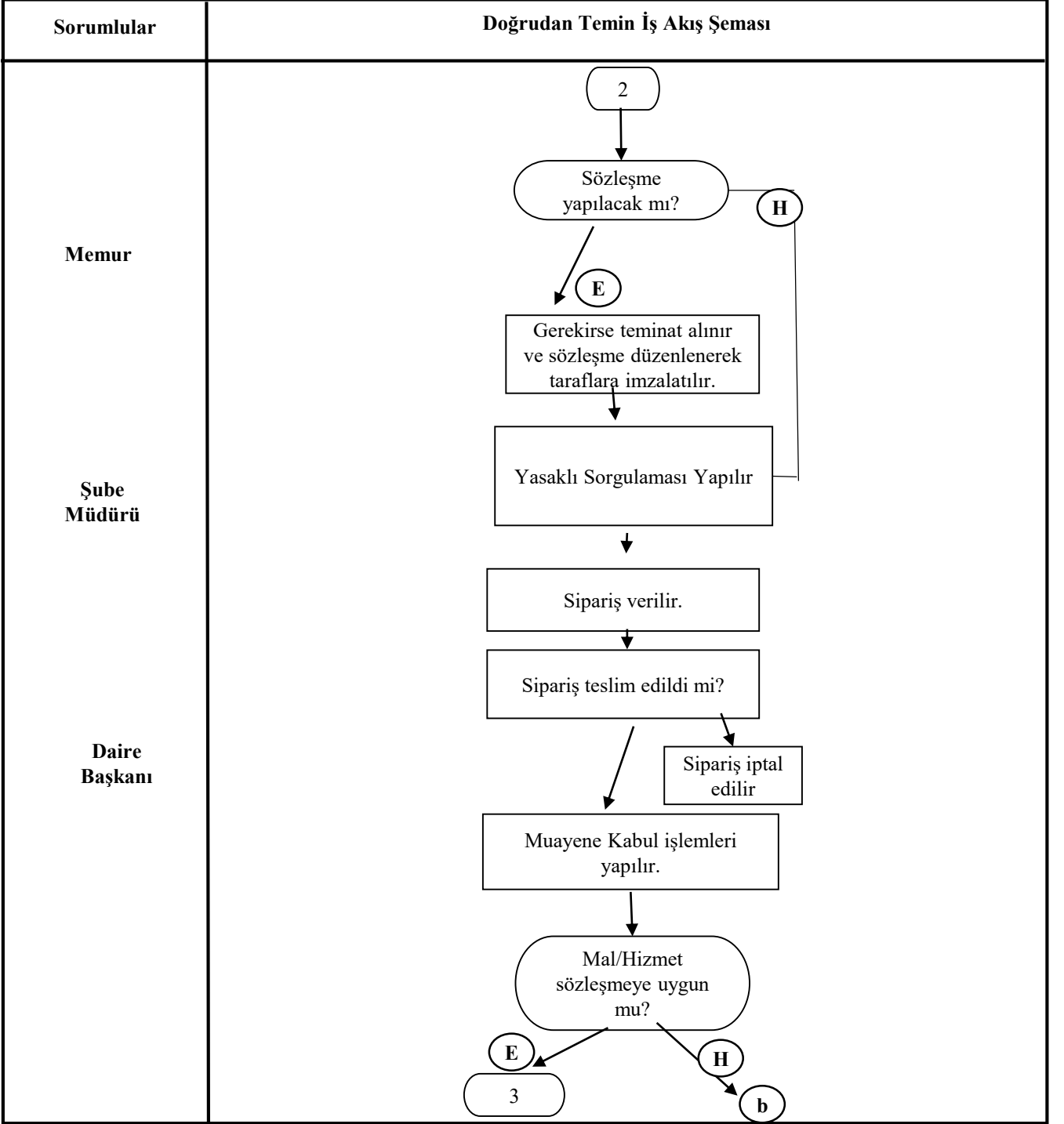
T.C.  
ESKİŞEHİR TEKNİK ÜNİVERSİTESİ  
İdari ve Mali İşler Dairesi Başkanlığı  
İhale ve Satınalma Şube Müdürlüğü

Sorumlular	Doğrudan Temin İş Akış Şeması
<p>Memur</p> <p>Şube Müdürü</p> <p>Daire Başkanı</p>	

Hazırlayan	Kontrol Eden	Onaylayan



T.C.  
ESKİŞEHİR TEKNİK ÜNİVERSİTESİ  
İdari ve Mali İşler Dairesi Başkanlığı  
İhale ve Satınalma Şube Müdürlüğü



Hazırlayan	Kontrol Eden	Onaylayan



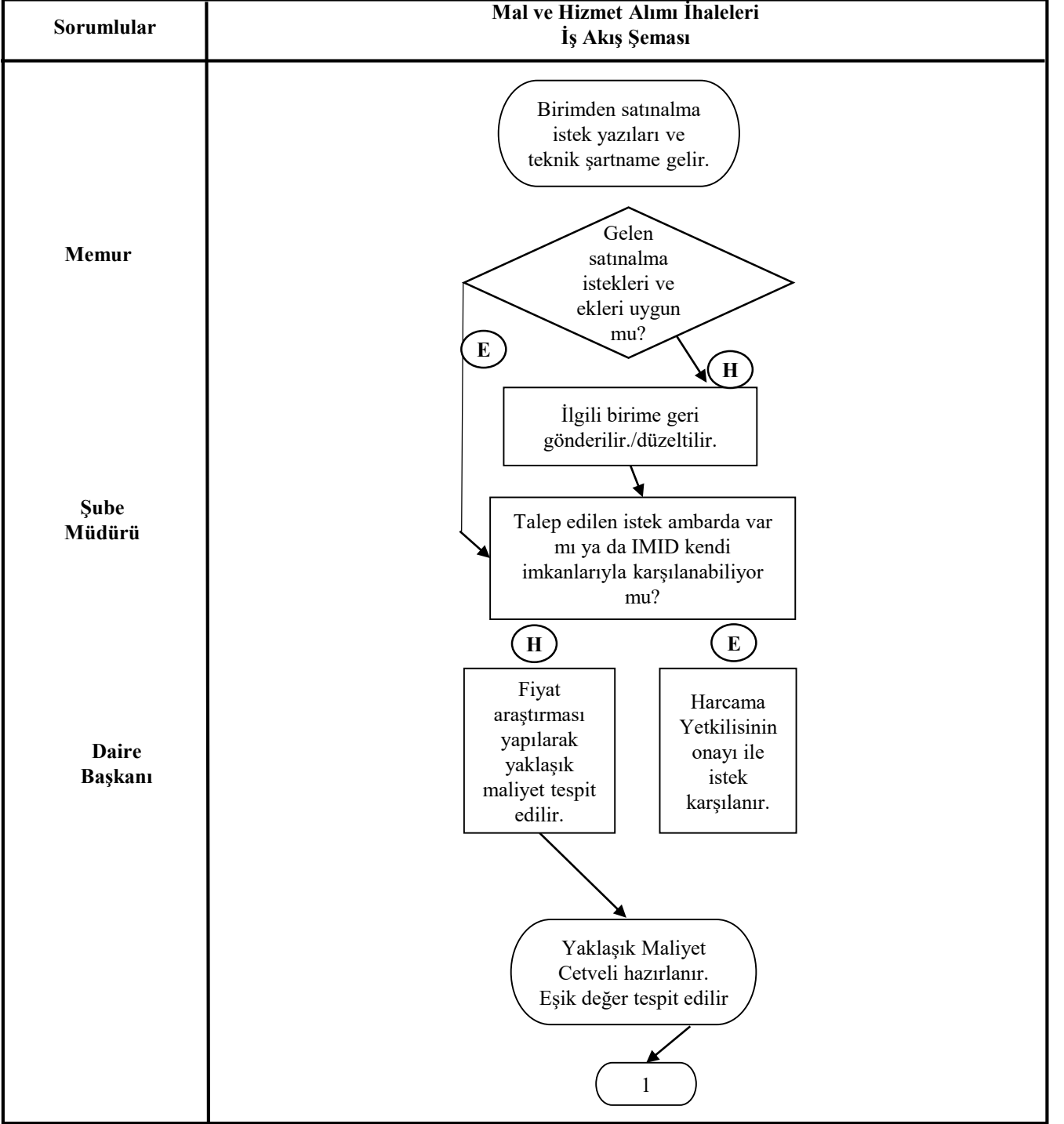
T.C.  
ESKİŞEHİR TEKNİK ÜNİVERSİTESİ  
İdari ve Mali İşler Dairesi Başkanlığı  
İhale ve Satınalma Şube Müdürlüğü

Sorumlular	Doğrudan Temin İş Akış Şeması
<p>Memur</p> <p>Şube Müdürü</p> <p>Daire Başkanı</p>	<pre>graph TD; 3[3] --&gt; A([Muayene ve Kabul işlemleri yapılır.]); b((b)) --&gt; B([Sözleşme hükümleri uygulanır.]); A --&gt; C[Ödeme Emri Belgesi Ekleriyle Birlikte Düzenlenerek Onaya Sunulur.]; C --&gt; D[Harcama Yetkilisi tarafından imzalanır.]; D --&gt; E([Ödeme Emri Belgesi SGDB'na Gönderilir]);</pre>

Hazırlayan	Kontrol Eden	Onaylayan



T.C.  
ESKİŞEHİR TEKNİK ÜNİVERSİTESİ  
İdari ve Mali İşler Dairesi Başkanlığı  
İhale ve Satınalma Şube Müdürlüğü

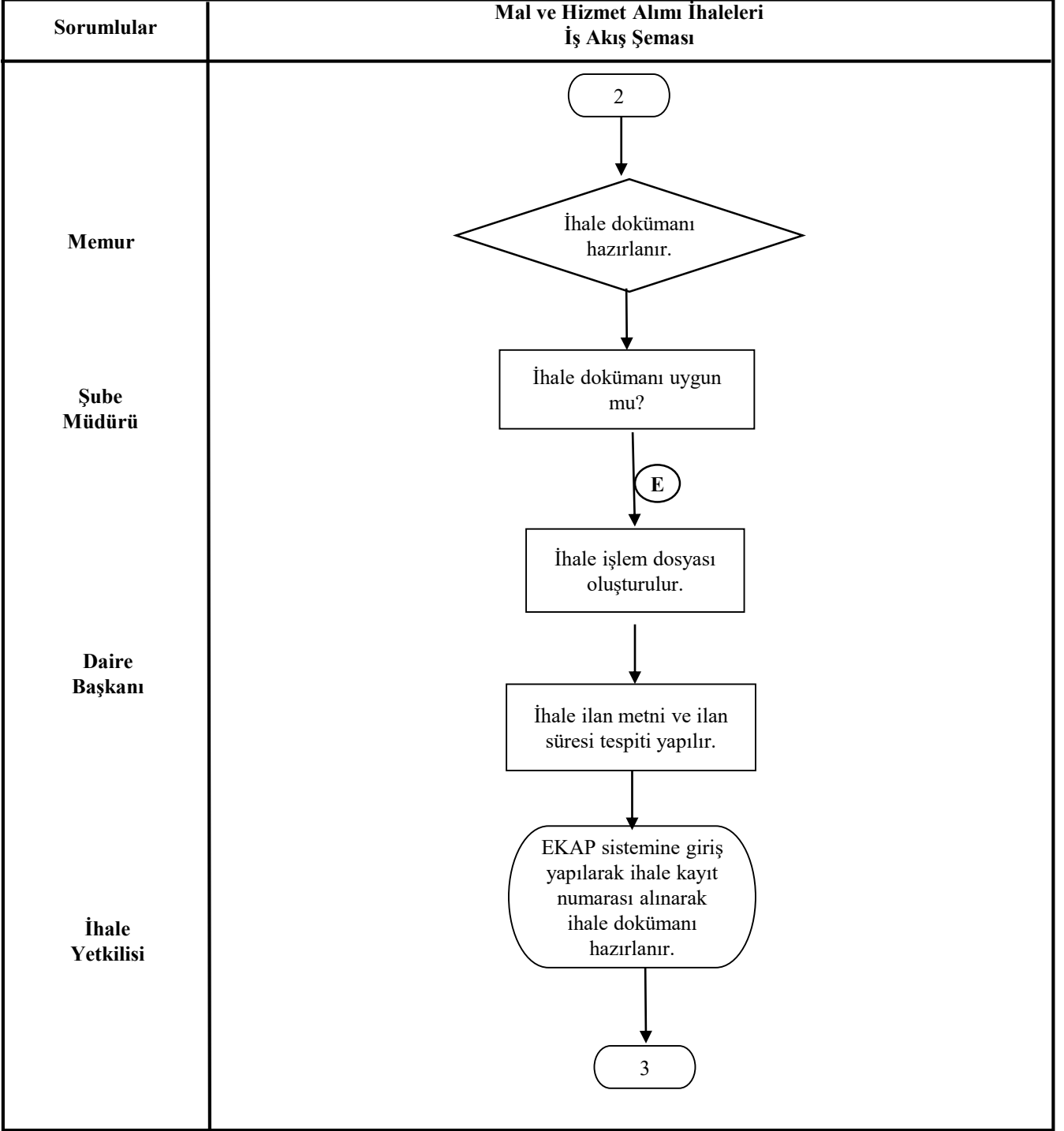


Hazırlayan	Kontrol Eden	Onaylayan





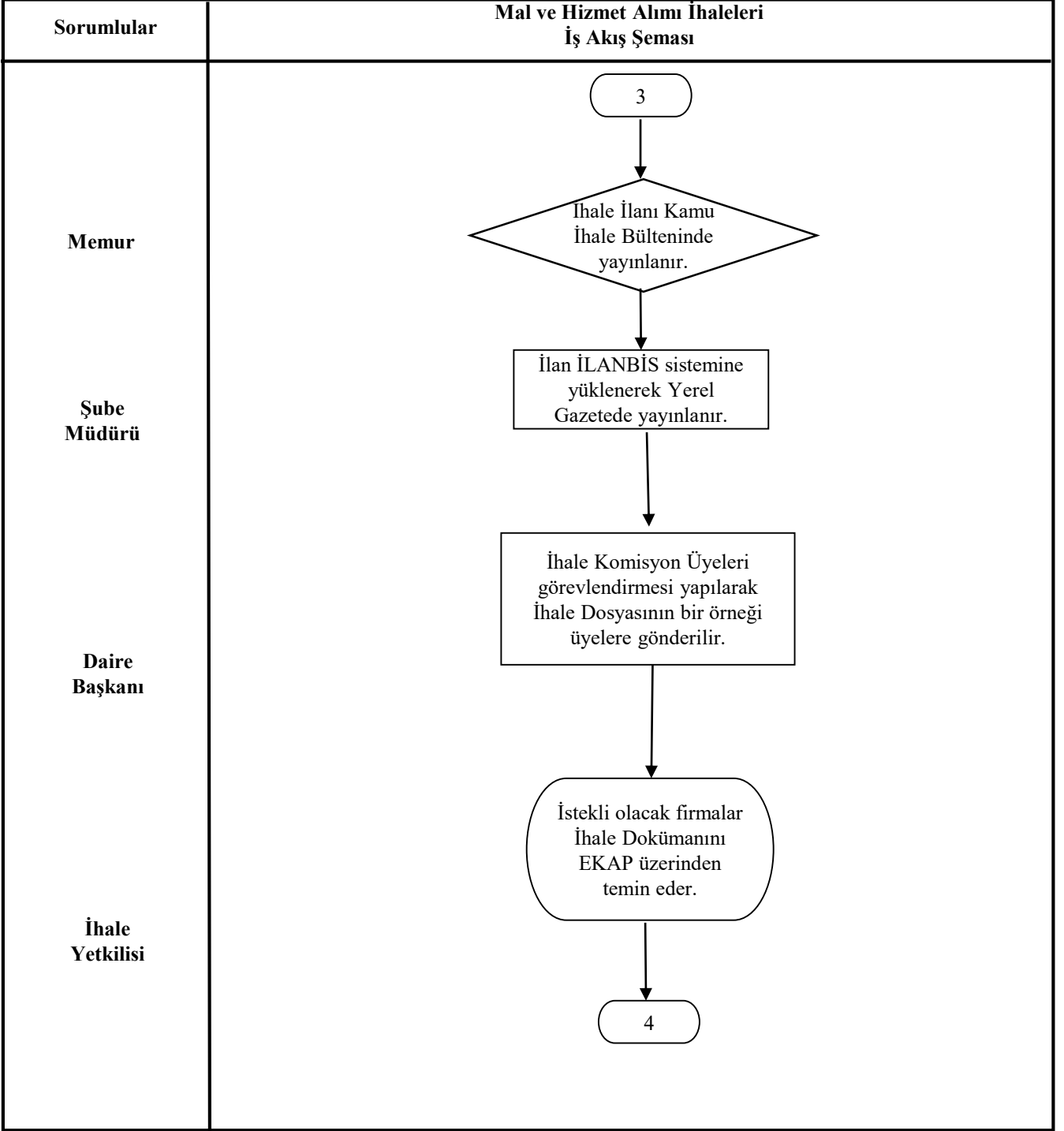
T.C.  
ESKİŞEHİR TEKNİK ÜNİVERSİTESİ  
İdari ve Mali İşler Dairesi Başkanlığı  
İhale ve Satınalma Şube Müdürlüğü



Hazırlayan	Kontrol Eden	Onaylayan



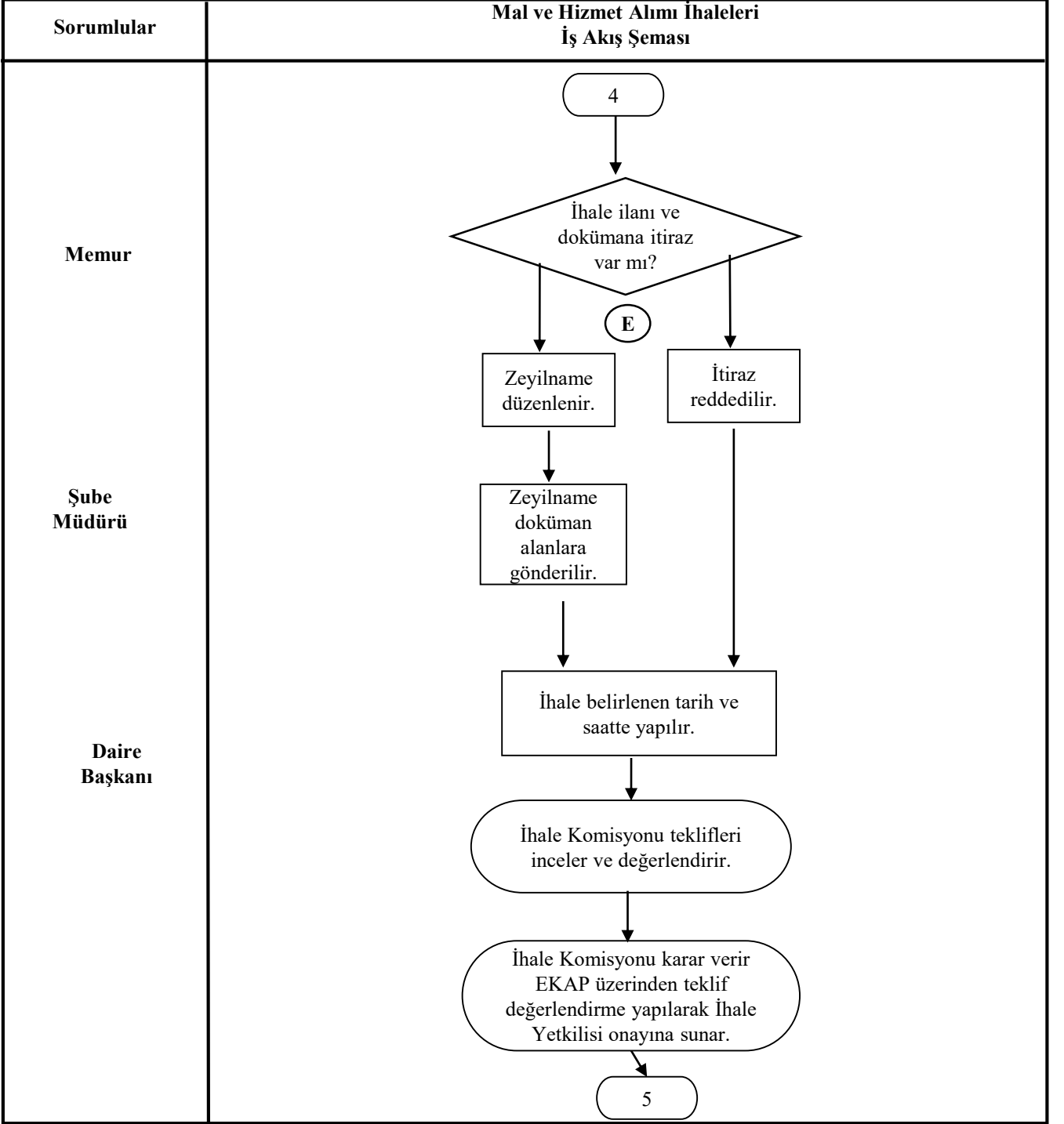
T.C.  
ESKİŞEHİR TEKNİK ÜNİVERSİTESİ  
İdari ve Mali İşler Dairesi Başkanlığı  
İhale ve Satınalma Şube Müdürlüğü



Hazırlayan	Kontrol Eden	Onaylayan



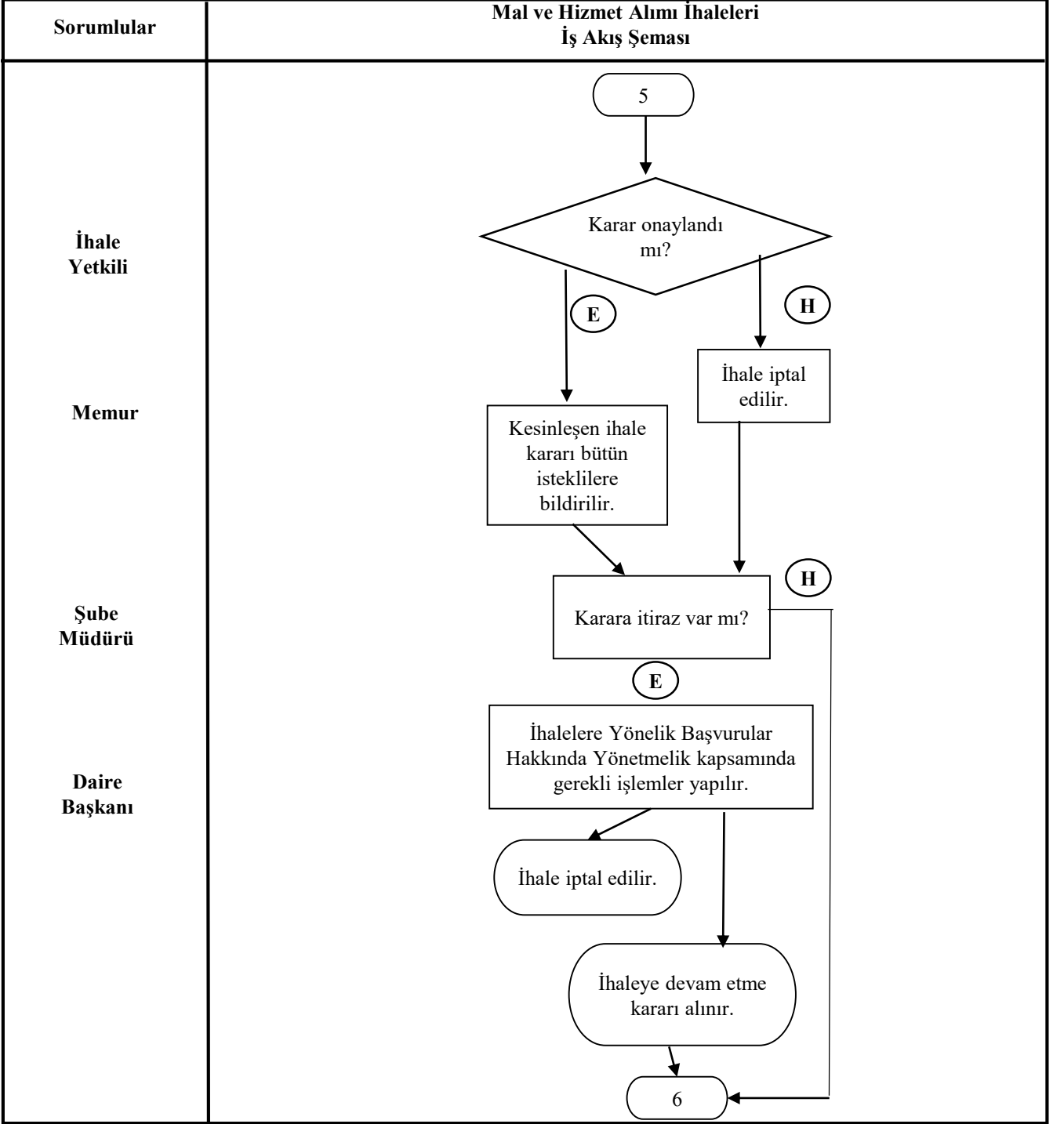
T.C.  
ESKİŞEHİR TEKNİK ÜNİVERSİTESİ  
İdari ve Mali İşler Dairesi Başkanlığı  
İhale ve Satınalma Şube Müdürlüğü



Hazırlayan	Kontrol Eden	Onaylayan



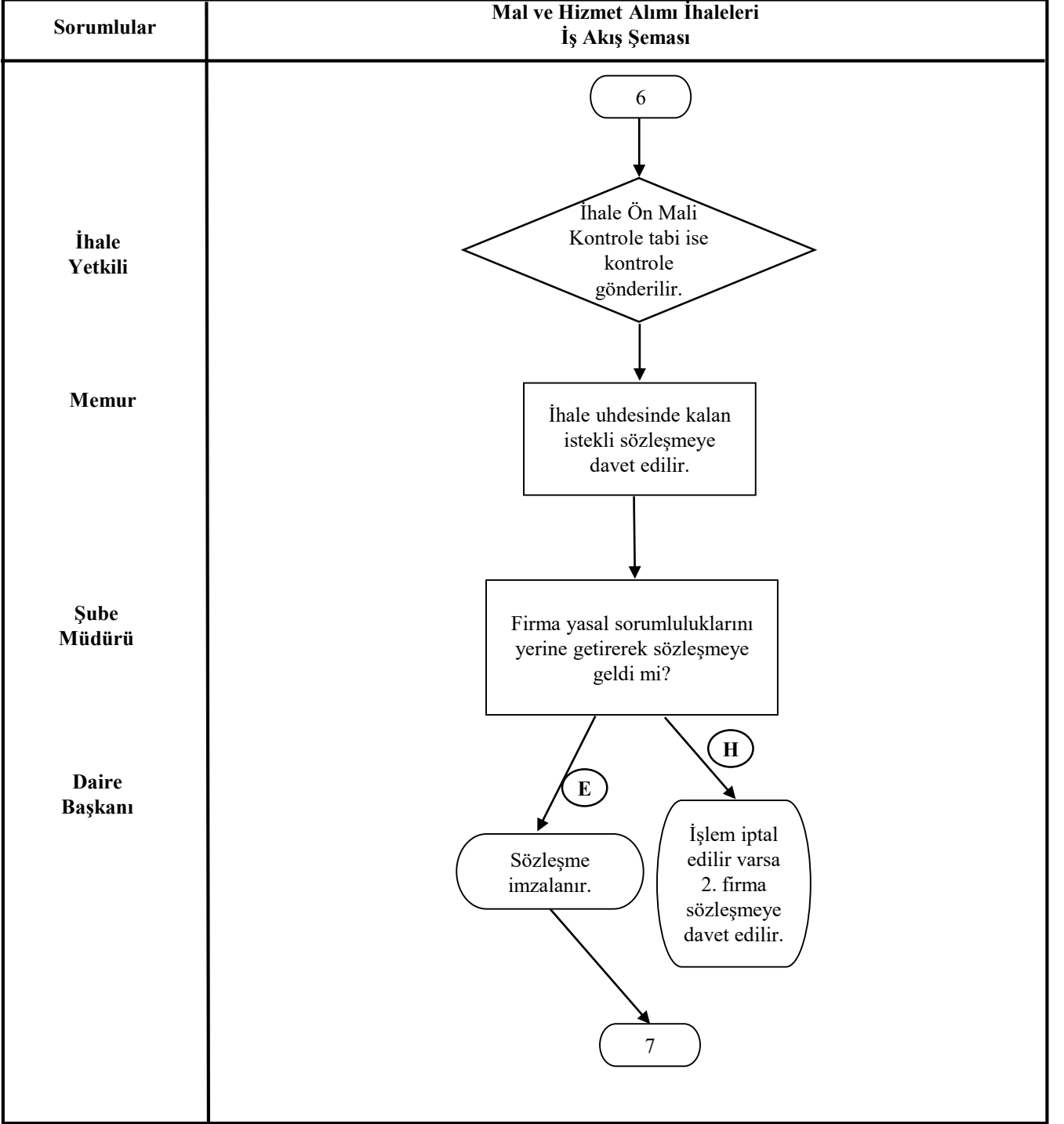
T.C.  
ESKİŞEHİR TEKNİK ÜNİVERSİTESİ  
İdari ve Mali İşler Dairesi Başkanlığı  
İhale ve Satınalma Şube Müdürlüğü



Hazırlayan	Kontrol Eden	Onaylayan



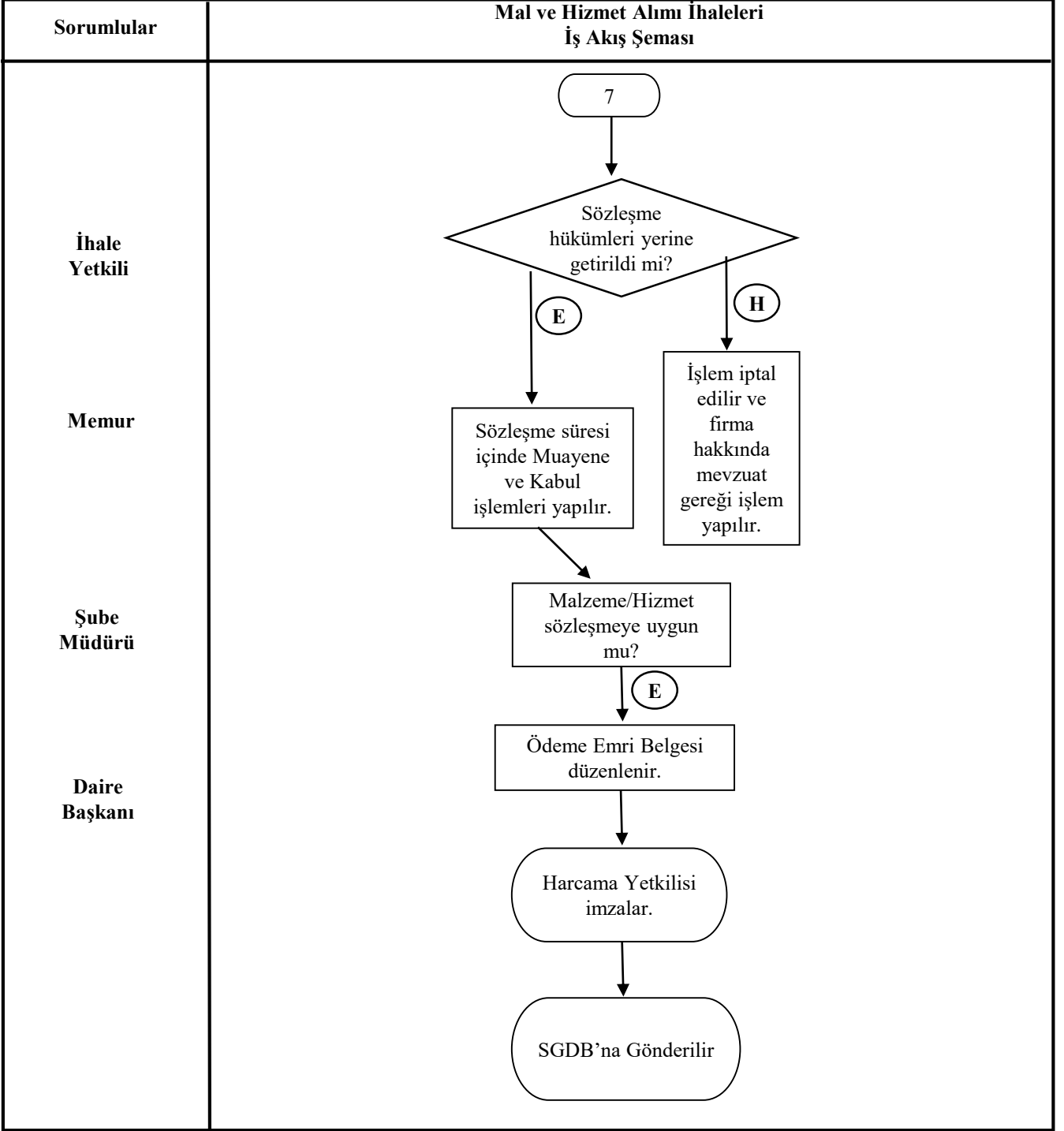
T.C.  
ESKİŞEHİR TEKNİK ÜNİVERSİTESİ  
İdari ve Mali İşler Dairesi Başkanlığı  
İhale ve Satınalma Şube Müdürlüğü



Hazırlayan	Kontrol Eden	Onaylayan



T.C.  
ESKİŞEHİR TEKNİK ÜNİVERSİTESİ  
İdari ve Mali İşler Dairesi Başkanlığı  
İhale ve Satınalma Şube Müdürlüğü



Hazırlayan	Kontrol Eden	Onaylayan